

# El tóner Unison™ de Lexmark supera en rendimiento al tóner de las otras marcas evaluadas

## Ya tenemos los resultados: el tóner de otras marcas no está a la altura del sistema de impresión Unison de Lexmark

Buyers Laboratory Inc. (BLI) realizó pruebas para comparar el rendimiento del tóner Unison original de Lexmark frente al tóner de cuatro marcas de terceros (una marca de América del Norte, otra de Europa, otra de Sudamérica y otra de Asia) en impresoras láser monocromo MS610 de Lexmark. Los tóneres evaluados representaban todas las formulaciones de tóner de terceros que estaban disponibles en el mercado en el momento de realizar la prueba.

## Más de un millón de páginas después, la ventaja de los originales de Lexmark era obvia sin duda alguna

### Instalación de cartuchos y comunicación

Dos de los cuatro tóneres de terceros probados no funcionaron desde el principio o dejaron de funcionar de forma prematura durante la prueba debido a errores de comunicación del cartucho.

### Rendimiento en páginas

Los cartuchos de tóner Unison originales de Lexmark imprimieron de media un 42% más de páginas por cartucho que el resto de marcas de terceros probadas.

### Fuga de tóner

Todos los tóneres de terceros presentaban fugas en el interior y el exterior de la impresora.

### Impresión fiable y sin atascos

Las impresoras que utilizaron el tóner de terceros tenían una probabilidad 25 veces superior de que experimentarían un atasco de papel.

**“A lo largo de las extensas pruebas de BLI, el tóner Unison auténtico de Lexmark superó sistemáticamente en rendimiento a las marcas de terceros evaluadas, ya que ofrecía más páginas e impresión fiable de gran calidad desde el principio hasta el final.”**



Marlene Orr, directora de BLI, análisis de productos para equipos de oficina



\*No se incluyen los cartuchos de tóner que no completaron la prueba.

## Entonces, ¿a dónde fue a parar el tóner adicional?

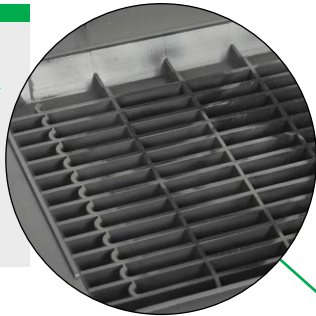
Los cartuchos de terceros contenían una cantidad mayor de tóner, pero produjeron menos páginas que los cartuchos Unison de Lexmark.

Tras realizar las pruebas, las impresoras se desmontaron y fotografiaron. Los resultados fueron reveladores.

Todas las marcas de terceros mostraron importantes fugas de tóner, tanto en el interior como en el exterior de las impresoras probadas, lo que afectaba al rendimiento de las mismas y contaminaba el entorno de la oficina. Varias de estas fugas de tóner se produjeron en zonas de la impresora que no eran visibles o accesibles para el mantenimiento general.

### VENTILACIÓN DE LA CUBIERTA DE LA IMPRESORA

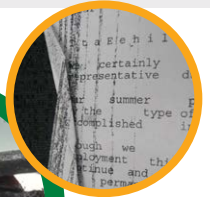
Se descubrieron muestras de tóner en el aire que salían de la impresora, lo que suponía un riesgo de problemas medioambientales de seguridad.\*



### FUSOR

En algunos casos, los restos de tóner fundieron las guías de alimentación del fusor, lo que provocaba atascos de papel.

El tóner decoloraba el fusor, lo que suponía un riesgo de problemas medioambientales y de seguridad.\*



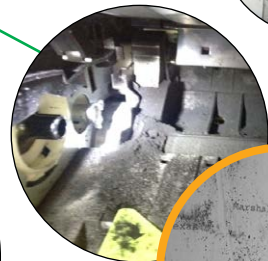
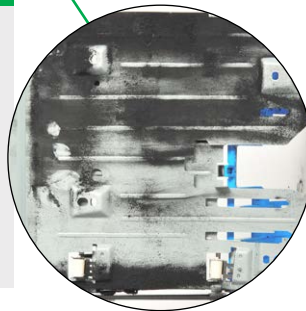
### COMPONENTES INTERNOS

El tóner de terceros cubría los componentes internos, lo que provocaba problemas de rendimiento.



### BANDEJA DE PAPEL, GUÍAS Y CUBIERTA

Las fugas de tóner de terceros en el sistema de transporte de papel (bandeja, guías y cubierta) provocaban problemas de calidad de impresión, entre ellos páginas sucias, dispersión del tóner en la página y, en general, una impresión inconsistente.



**“Los usuarios deberían tener presente que todas las marcas de terceros probadas provocaban fugas tan importantes que se encontraban restos de tóner fuera de la impresora, lo que contaminaba el entorno de la oficina.”**



Marlene Orr, directora de BLI, análisis de productos para equipos de oficina

Para obtener un valor global insuperable, insista en tener cartuchos de tóner Unison originales de Lexmark: son esenciales para el rendimiento del sistema de impresión de Lexmark.



\* BLI no pudo localizar las hojas MSDS de ninguno de los cartuchos de las marcas de terceros. BLI realizó pruebas con cartuchos de terceros y cartuchos de tóner Unison originales de Lexmark. Cada una de las impresoras de prueba se dedicó a probar una marca específica de cartucho y todas las impresoras utilizaron unidades de imagen originales de Lexmark. Todas las impresoras realizaron trabajos de impresión idénticos de 3 páginas con una cobertura de página del 2,8% usando el modo predeterminado de fábrica. Lea el informe de las pruebas de Buyers Lab de diciembre de 2016 en [www.lexmark.com](http://www.lexmark.com). Para obtener más información sobre BLI, llame al 973-797-2100, envíe un correo electrónico a [info@buyerslab.com](mailto:info@buyerslab.com) o visite [www.buyerslab.com](http://www.buyerslab.com).